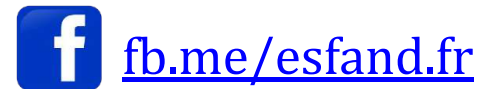




**AU SERVICE
D'UN DÉVELOPPEMENT
DURABLE ET
INCLUSIF**



www.esfand.fr



3 chiffres qui justifient notre action.

1. La discrimination envers les femmes coûte **12 000 milliards de dollars US** à l'économie mondiale.
2. Près de **90% des gens** dans le monde ont des préjugés sexistes.
3. Pour **80% des français-es**, il faut réduire les inégalités économiques et sociales pour avancer sur les sujets environnementaux.

Sources : ONU ([2020](#), [2021](#)) / ADEME ([2021](#))



Notre mission

Accompagner vos actions de développement durable et inclusif, afin de **renforcer leur impact sociétal et leur visibilité.**

Notre entreprise

Esfand est une entreprise qui conseille, forme et produit du contenu sur le **développement durable et inclusif.**

Elle intervient entre autres sur des projets liés à **l'entrepreneuriat, l'insertion socio-professionnelle, la sensibilisation aux droits humains et la mise en place de campagnes sur le développement durable et l'égalité.**

Nos principes et valeurs

Réalisme | Non-discrimination | Pédagogie
Éthique | Engagement | Créativité





Notre fondatrice

Mégane Ghorbani s'est appuyée sur 10 ans d'expérience en communication et gestion de projet pour créer Esfand en 2019. **Formatrice**, elle mène également des **missions d'expertise sur l'intégration du genre et le développement durable**, et accompagne la **communication stratégique** de diverses structures engagées (associations de terrain, ONG, fondations, agences de coopération, collectivités...).

Nos compétences clés

Intégration du genre | Stratégies de communication et d'influence
Formation et accompagnement | Mobilisation et sensibilisation citoyennes
Gestion et coordination de projets | Plaidoyer et analyses politiques

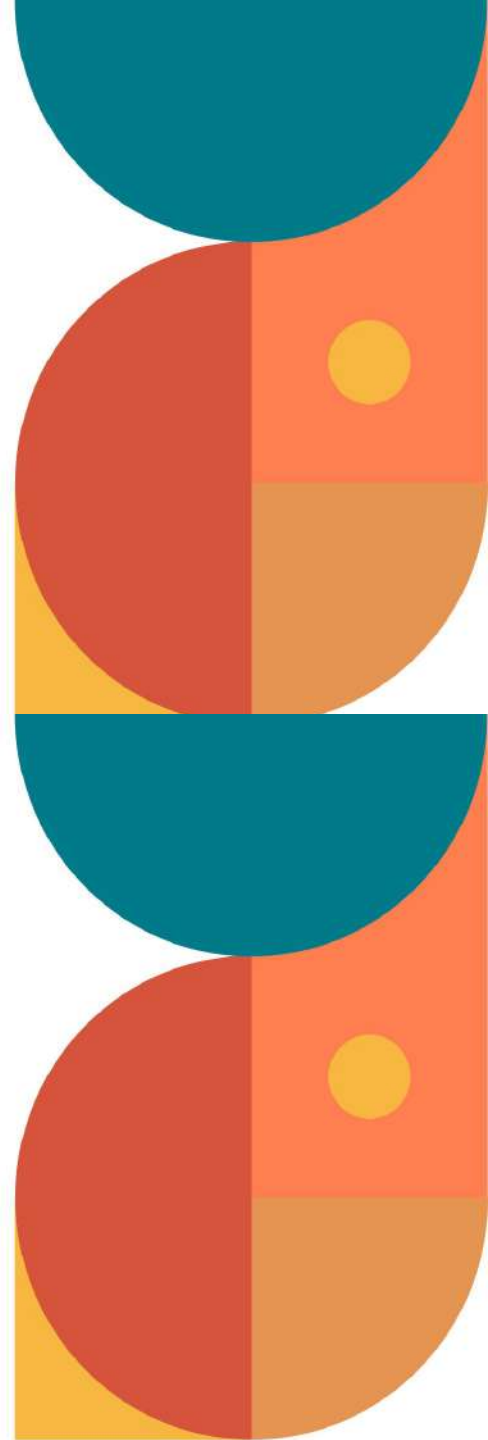
Notre équipe

Pour chaque mission, nous constituons une équipe adaptée, composée de profils divers et complémentaires en **spécialités** (ex. intégration du genre, intelligence collective, plaidoyer) et **zone géographique** (ex. Europe, Afrique francophone).



Nos prestations.

1. Conseil et accompagnement.
2. Formations.
3. Production de contenus.



Nos prestations : conseil et accompagnement.

Notre expertise au service de vos stratégies.

Nous analysons et réalisons des revues documentaires, comparons les bonnes pratiques du secteur, partageons nos conseils via la relecture et le commentaire de documents.

Nous vous proposons aussi des missions de diagnostic, d'élaboration de plans d'action et de suivi-évaluation de vos stratégies.



Nos prestations : formations.

Une approche pédagogique qui fait la différence.

De l'atelier de sensibilisation à la formation complète, en présentiel ou en distanciel, notre pédagogie s'appuie sur des outils ludiques et une dynamique d'apprentissage progressif qui vous feront monter en compétences.

Nous couvrons, entre autres, les **sujets suivants** :

- Approche genre et égalité.
- Communication inclusive et sans stéréotype de sexe.
- Stratégie de plaidoyer et de communication d'influence.

Consultez toutes nos formations sur [notre site Internet.](#)

Nos prestations : production de contenus.

Des supports clés en main pour vos actions.

Fiche d'information, rapport,
flyer, article, présentation,
communiqué, tribunes... et
autres supports de
communication pour vous faire
gagner un temps précieux dans
votre travail quotidien.

Nos clients.



DÉVELOPPEMENT
MÉDIAS



AGENCE FRANÇAISE
DE DÉVELOPPEMENT

**LE CHANGEMENT NE SE
PRODUIT PAS TOUT SEUL.**

Accompagnons-le ensemble.



Contact

Mégane ghorbani | megane@esfand.fr | +33 7 82 45 38 31